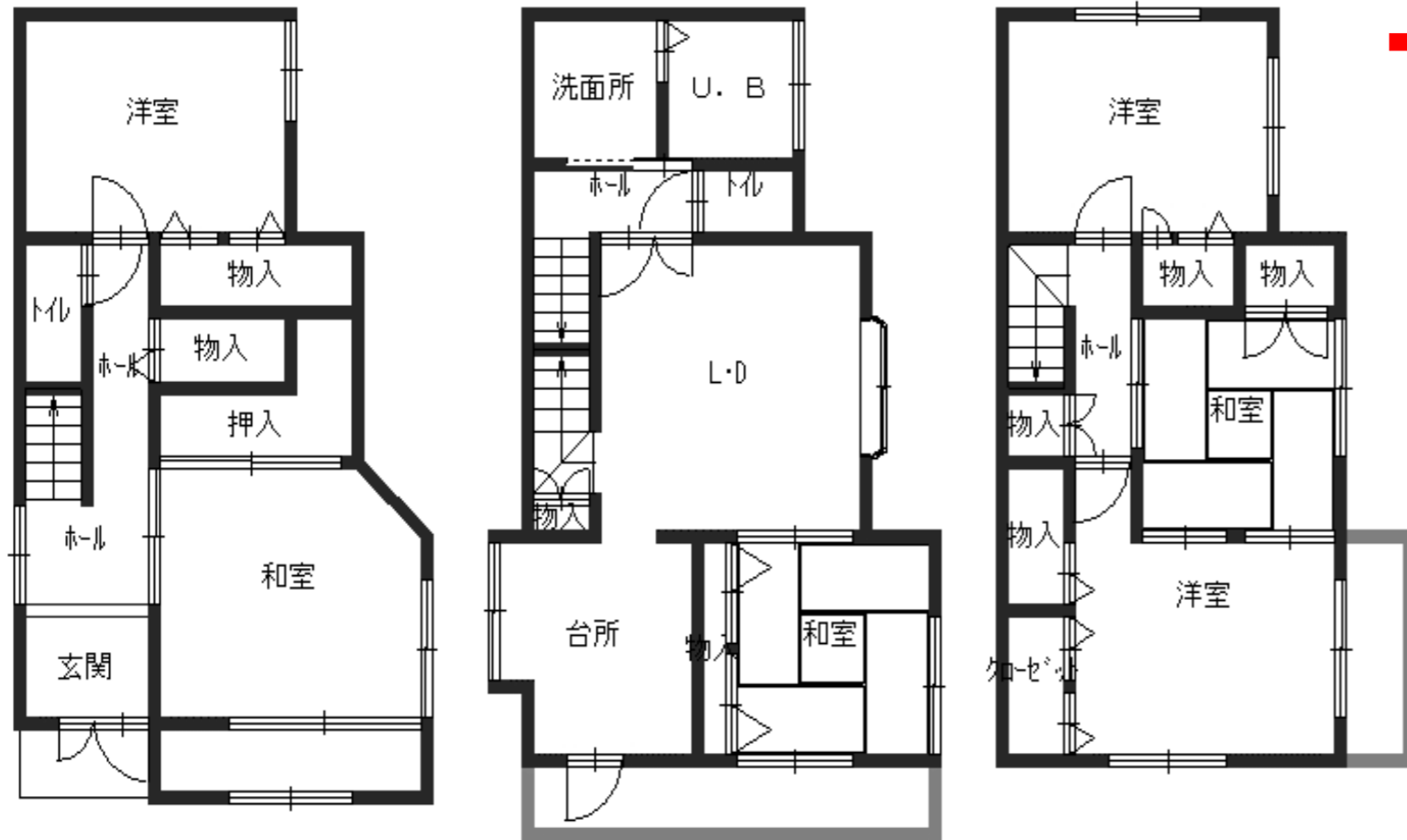


# オープンハウス開催

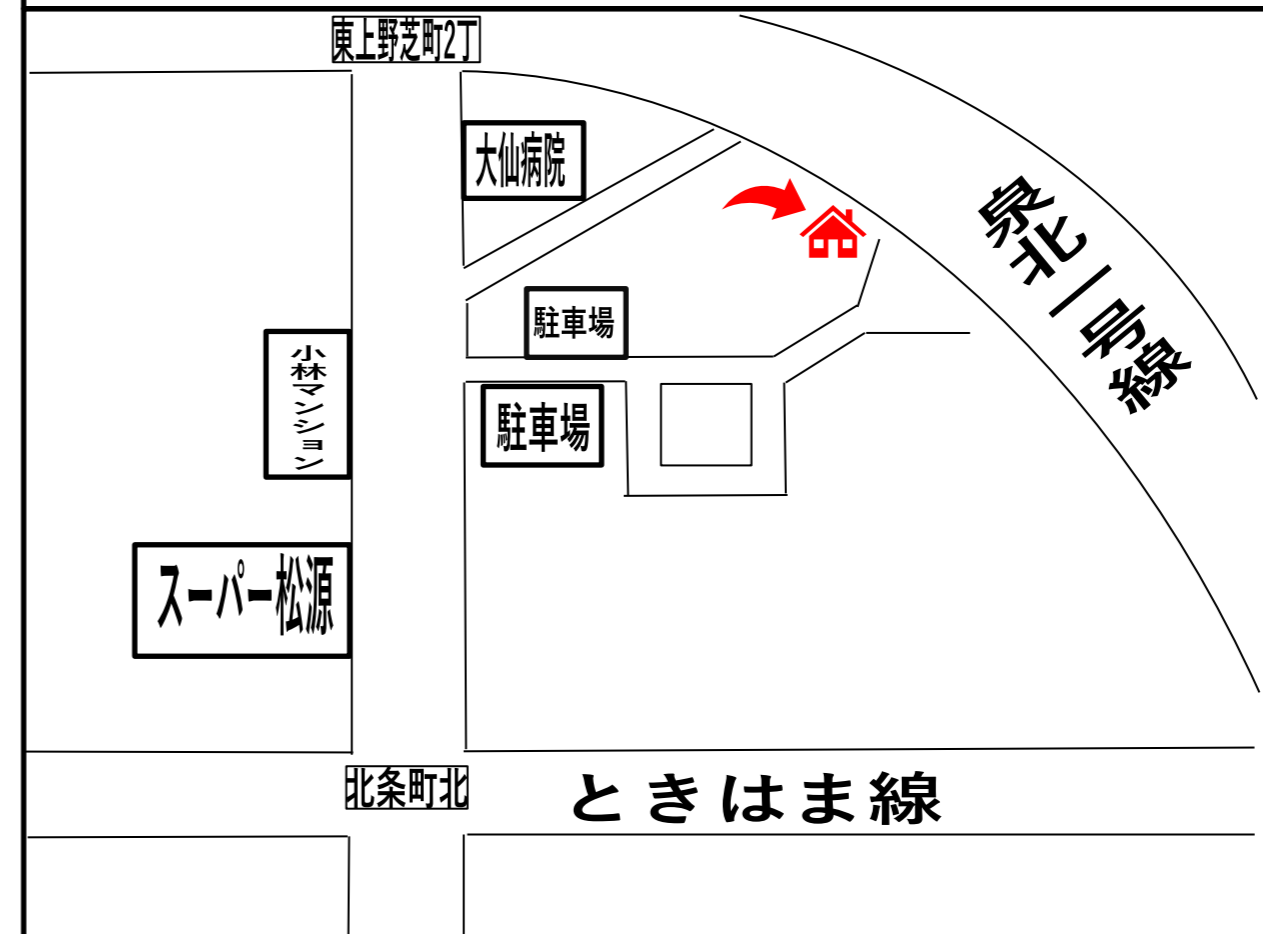
5月15,16日(土日)・22,23日(土日)

10:00~17:00迄

北条町 2680万



住所:堺市西区北条町1丁5-8-1



現地のオンライン  
内覧はこちらから♪



駐車2台以上可  
6LDKで二世帯住宅も可  
スーパー、薬局、病院

土地 **111.40** m<sup>2</sup>

保育園、公園などが近くにあり  
生活に大変便利です!



向丘小学校  
上野芝中学校

- 所在地/堺市西区北条町1丁5-8-1
- 交通/JR阪和線「上野芝駅」徒歩12分
- 土地面積/111.40m<sup>2</sup>
- 建物面積/125.45m<sup>2</sup>
- 構造/木造3階建
- 建築/平成12年10月
- 建ぺい率/60%
- 容積率/200%
- 取引態様/仲介

担当:上田

※広告有効期限/令和3年6月末日迄